

Membres du  
Comité de  
Pilotage

OGM Observatoire des Galliformes de Montagne



COURCHEVEL  
SAVOIE - FRANCE



Office National des Forêts



Office National  
de la Chasse  
et de la Faune Sauvage



WW  
Société des Trois Vallées



# PLAN LOCAL D'ACTIONS TÉTRAS-LYRE

COURCHEVEL - LA TANIA

COPIL N°3

LE 10 JUIN 2014



Société des Trois Vallées

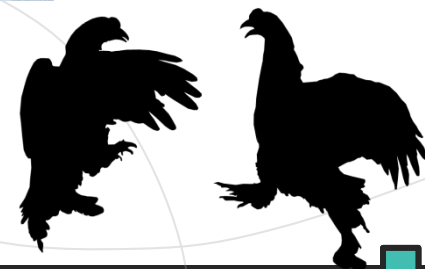
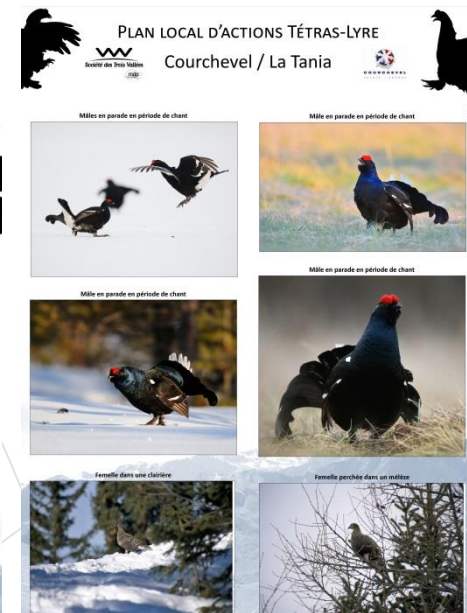
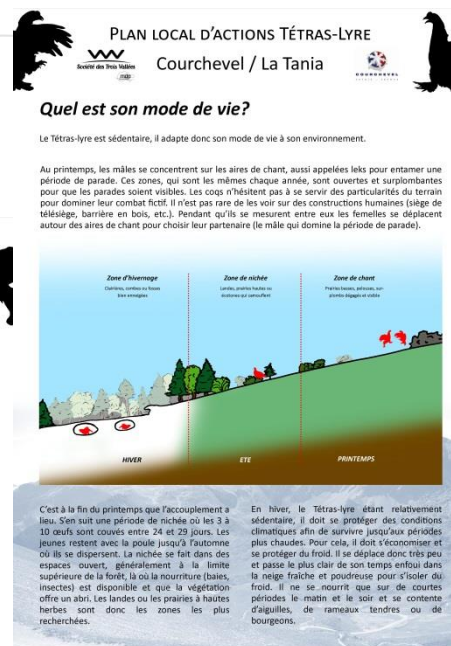
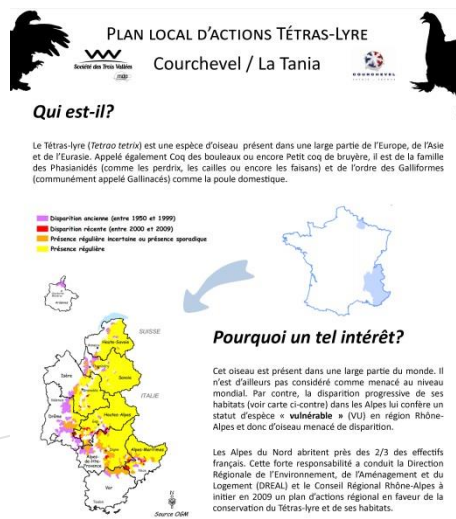
Actions	Etat
<u>Action n°1</u> : Inventaire des habitats d'hivernage	réalisée hiver/printemps 2013
<u>Action n°2</u> : Inventaire des habitats de reproduction	réalisée été 2013
<u>Action n°3</u> : Mise en défens des zones d'hivernage (en cours de réalisation)	Réalisé en 2013, en cours de suivi
<u>Action n°4</u> : Communication Estivale 2013	Réalisé à la Coupe du Monde
<u>Action n°5</u> : Réhabilitations des habitats de reproduction	en cours de réalisation
<u>Action n°6</u> : Implication des agriculteurs/éleveurs/acteurs du pastoralisme	En prévision
<u>Action n°7</u> : Gestion des sentiers pédestre	En prévision
<u>Action n°8</u> : Communication	Réalisée et en cours
<u>Action n°9</u> : Communication des résultats	En cours
<u>Action n°10</u> : Intégration du programme de visualisation des câbles	En prévision





## ❖ Intervention avec le PNV lors de la Coupe du Monde de Saut à Ski (15 Aout 2013)

### ✓ Création de visuels spécifiques :



# Action n°4 – Communication estivale

- ❖ Intervention avec le PNV lors de la Coupe du Monde de Saut à Ski (15 Aout 2013)
- ✓ Animations du Parc National de la Vanoise sur un stand dédié





- ❖ Création des mises en défens hivernales avec signalétiques adaptées (avec le PNV)

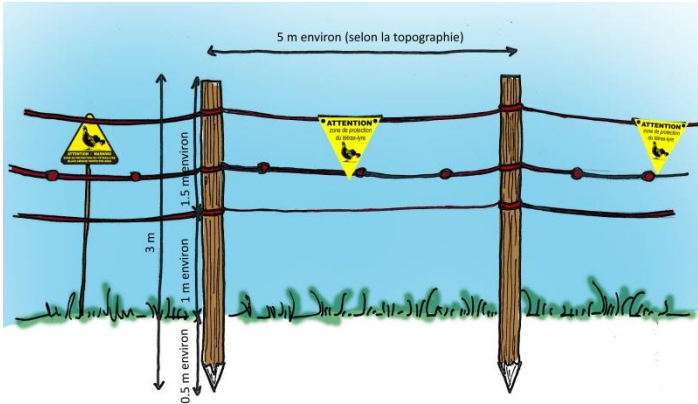


Schéma de principe - Mise en défens des zones d'hivernages du Tétrasyre  
09/13 (S3V - MDP)



# Action n°10 – Communication au public

- ❖ Création d'un flyers recto/verso français et anglais

**Le TETRAS-LYRE**  
Oiseau emblématique  
des Alpes



Il vit  
sur le domaine skiable,  
la plupart du temps  
enfoui sous la neige


Les zones d'habitat du  
Tétras-Lyre sont signalées  
par le panneau ci-contre.  
Merci d'éviter le ski hors  
piste sur ces zones.



**WW**  
Société des Trois Vallées  
maison des Alpes


    

**The BLACK GROUSE**  
an iconic Bird  
of the Alps








He lives  
on the ski area,  
mostly under the snow

Its habitat is indicated  
by the device opposite.  
Thank you not to ski  
off-piste in these  
areas



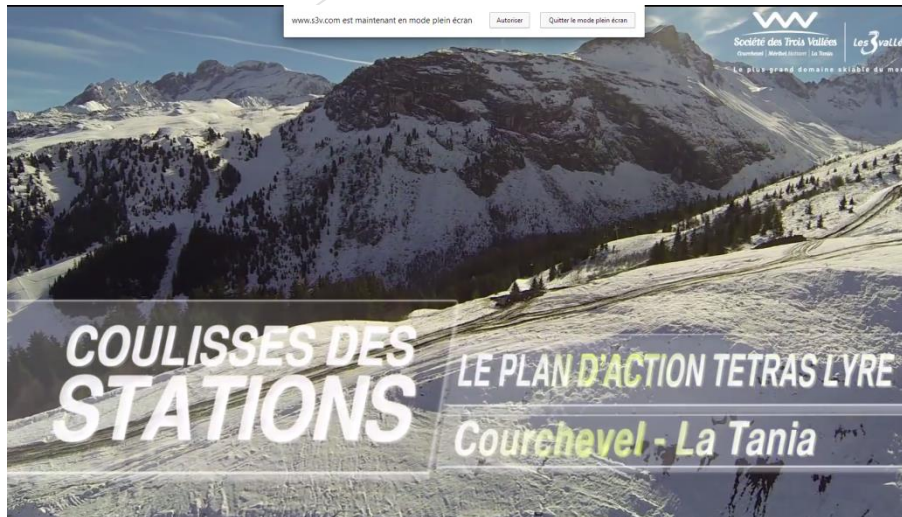
**WW**  
Société des Trois Vallées  
maison des Alpes



# Action n°10 – Communication au public

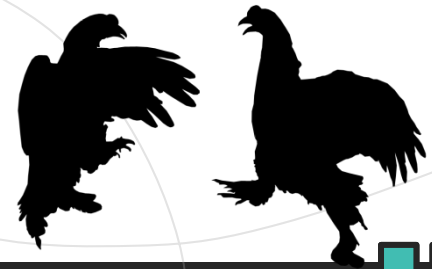
- ❖ Création d'une vidéo avec le concours du PNV, de la FDC73, etc.
- ❖ Vue environ 1800 fois sur internet
- ❖ Diffusée également dans les OT et sur les écrans des billetteries



## ❖ Intervention dans les assemblées générales de début de saison 2013/2014

- ✓ Intervention à l'AG des ASF
- ✓ Intervention à l'AG des Guides de hautes montagnes

Avec la projection de la vidéo et la distribution des flyers à l'ensemble des socio-professionnel présent.





## ❖ Spot radio

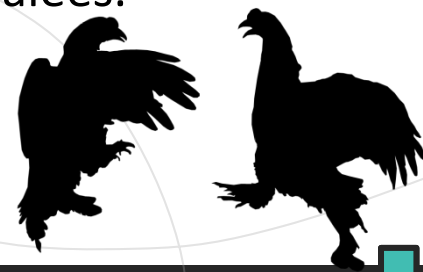
- Diffusé 170 fois cet hiver sur R'Courchevel

- « PROTECTION DU TETRAS LYRE

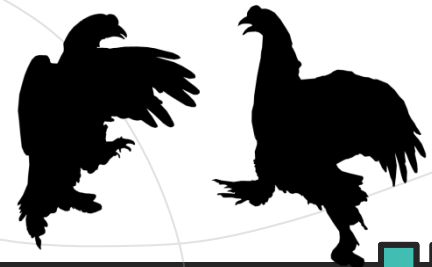
(A faire comme « Questions pour un Champion » pour valoriser l'action environnementale de S3V) :

→ Je suis un oiseau emblématique des Alpes, je vis sur le domaine skiable où je passe le plus clair de mon temps enfoui sous la neige. Je suis particulièrement vulnérable. Qui suis-je ? Le Tétraz-Lyre. Cet hiver dans la vallée de Courchevel, des zones d'habitats ont été identifiées et seront signalées par un dispositif de filins élastiques tendus et de panneaux.

Nous aimons la montagne, partageons là avec le Tétraz ! La Société des 3 vallées vous remercie d'éviter le ski hors pistes sur ces zones signalées.



## ❖ Les affiches des gares importantes des remontées mécaniques



## ❖ Communication par la Mairie dans le Bulletin municipal

### Quoi de neuf SUR LES PISTES

#### Nouveau restaurant la Cave des Creux

En avril 2012, Florian et Boris Gilse, deux enfants originaires de Courchevel et moniteurs de ski, avaient été sélectionnés parmi les candidats postulant pour la construction et l'exploitation d'un futur restaurant d'altitude. Situé en contrebas de l'arrivée du télésiège des Gravelles, il dispose d'une grande terrasse orientée plein sud qui pourra accueillir environ 120 couverts. Dans un décor authentique et industriel (mélange de bois et de métal), sous le nom de l'ancienne ferme « la Cave des Creux », les 80 couverts intérieurs découvriront une carte brasserie raffinée et des spécialités savoyardes.  
Date d'ouverture : 7 décembre 2013



#### Plan Tétrás Vous êtes les garants de leur survie

Cet hiver, il faudra partager le ski hors-piste avec des habitants locaux. Non pas les saint-bonnais, mais les tétras-lyres qui habitent nos pentes. En effet, lancé à l'initiative de la S3V, le plan de protection du tétras-lyre imaginé par Jean-Michel Lepeudry est entré dans sa phase active avec l'implantation de 5 zones refuges dans lesquelles le ski hors piste sera interdit. Ces espaces protégés sont matérialisés par des barrières élastiques et des fanions. Vous les trouverez au sommet des Arolles et de Planfrey, sur le Dou des Lanches, dans les Creux et dans le secteur des Chapelets. Le but est de garantir la tranquillité de ces oiseaux dans des secteurs identifiés comme primordiaux pour leur hivernage. Sachez en effet qu'un tétra forcé de s'envoler devant un skieur dépense tellement d'énergie qu'il ne survivra probablement pas à cette fuite. D'où l'intérêt de le laisser en paix. Mais la réussite de cette opération dépend du respect de ces refuges. Chaque skieur en est désormais le garant.



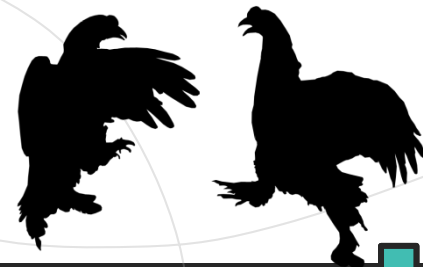
Les skieurs en hors piste respectent cet hiver ce type de clôture

#### Spot secret de Courchevel : La Piste du Tétrás

Située dans le secteur des Chapelets à Morlond, dans la combe où était implanté l'ancien téléski du Signal démonté lors de la construction du télésiège, cette descente est désormais balisée. Quelques obstacles rocheux ont été enlevés cet automne pour en faciliter l'entretien. L'orientation et la topographie du site permet d'y conserver une bonne neige froide. Difficulté : rouge. A découvrir absolument !

#### Une nouvelle offre à la S3V

La principale nouveauté commerciale cet hiver est le lancement de l'offre DUO. Il existait déjà l'offre FAMILLES (tout le monde skie au tarif enfants), l'offre TRIBU (à partir de trois skieurs, 15 € de remise par personne sur le forfait 6 jours). Avec l'offre DUO, deux skieurs bénéficient de 10 € de remise par personne sur le forfait 6 jours.





# Action n°10 – Communication au public

## ❖ Idées d'Actions communication à engager :

- ✓ Devenir « Territoire Test » pour la nouvelle campagne d'affichage lancée par le Plan d'Action Régional



- ✓ Communication vis-à-vis des restaurateurs (problématique liée au Renard)
- ✓ Intervention des agents du PNV directement sur les pistes pour sensibilisation du public





## Le Tétrasyre

Une espèce emblématique des Alpes



**AU CHAUD ET EN SECURITE DANS L'IGLOO**

► En hiver, exposé à des températures basses et disposant d'une nourriture peu nutritive, je dois économiser mon énergie pour survivre. Je fais un igloo pour me protéger du froid et des prédateurs.



**STRESS ET EPUISEMENT POUR LES TETRAS**

► Si on me dérange, je quitte mon igloo. Je perds mes forces inutilement et suis à découvert pour les prédateurs.



**Emplacement logos partenaires**

rhône-alpes OGM



**Pour une bonne cohabitation !**

- Évitez le ski hors-piste surtout dans les zones boisées
- Respectez les zones d'hivernage du Tétrasyre
- **NE LES TRAVERSEZ PAS !!!**

Respect black grouse winter roost sites, DON'T CROSS IT!!!



Carte à insérer

*Nous utilisons le même environnement, Essayons de vivre ensemble*





Plan régional  
d'actions du  
TETRAS-LYRE

## Le Tétrasyre

Une espèce emblématique des Alpes





Rhône-Alpes



OGM



France



Alpes

Emplacement  
logos partenaires



**Pour une  
bonne  
cohabitation**

- Restez sur les itinéraires balisés
- Tenez votre chien en laisse
- Ouvrez l'œil sur la signalisation et respectez les zones de protection mises en place



Carte à insérer

*Nous utilisons  
le même environnement,  
Essayons de vivre ensemble*





## Le Tétrasyre

Une espèce emblématique des Alpes



### AU CHAUD ET EN SECURITE DANS L'IGLOO

► En hiver, exposé à des températures basses et disposant d'une nourriture peu nutritive, je dois économiser mon énergie pour survivre. Je fais un igloo pour me protéger du froid et des prédateurs.



### STRESS ET EPUISEMENT POUR LES TETRAS

► Si on me dérange, je quitte mon igloo. Je perds mes forces inutilement et suis à découvert pour les prédateurs.



Emplacement logos partenaires





### Pour une bonne cohabitation

- Préférez les parties dégagées aux bois clairsemés et aux lisières.
- Sur les itinéraires traversant des boisements clairsemés et des lisières, réduisez au maximum la largeur de vos traces à la montée mais surtout à la descente.
- Quitter le site en cas d'envol d'un tétras-lyre. Ils sont probablement plusieurs.
- Laisser le chien à la maison
- Ouvrez l'œil sur la signalisation et respecter, si elles existent, les zones de protection mises en place



Carte à insérer

Nous utilisons le même environnement, Essayons de vivre ensemble



## Le Tétrasyre

Une espèce emblématique des Alpes



**Entre Mai et Juin**

- Nous nous combattons pour gagner la faveur des femelles. Lors de ces parades, on peut entendre nos plaintes sur quelques kilomètres.
- Si nous sommes dérangés, cela peut compromettre notre accouplement et donc notre reproduction.



**Entre Juin et Aout**

- Pour élever mes poussins, j'ai besoin de hautes herbes où je trouve des insectes pour les nourrir et des buissons pour me protéger des prédateurs. Ainsi, durant l'été, je fréquente généralement les milieux en lisière de forêts.



**Pour une bonne cohabitation** 

**Si vous nous entendez**

Ne vous approchez pas et ne cherchez pas à nous photographier

Tenez votre chien en laisse

**Respectez nous**

Ne vous approchez pas des lisières de forêts ou des zones arbustives

Tenez votre chien en laisse

*Nous utilisons le même environnement, Essayons de vivre ensemble*

Rhône-Alpes OGN      

Emplacement logos partenaires





## Le Tétrás-lyre

Une espèce emblématique des Alpes



### Respectez les zones Aménagées

• NE LES TRAVERSEZ PAS !!!



#### La réhabilitation d'Alpages pour le Tétrás-lyre

La femelle du Tétrás-lyre a besoin de milieux variés :

- Dans les hautes herbes elle trouve des insectes pour nourrir ses poussins
- Dans les buissons elle se protège des prédateurs

#### Le SAVIEZ-VOUS ?

► La perte des habitats nécessaires à la poule en période de reproduction est un des principaux facteurs de diminution des populations.

#### Des actions concrètes pour maintenir le milieu

► Des travaux permettent de recréer des espaces propices pour la reproduction du tétras-lyre. Ils favorisent également le maintien de nombreuses espèces associées à ces milieux.

Des partenariats entre les collectivités, le milieu agricole et le milieu de la chasse permettent l'entretien de ces milieux et leur biodiversité.



Emplacement logos partenaires

Nous utilisons le même environnement, Essayons de vivre ensemble

